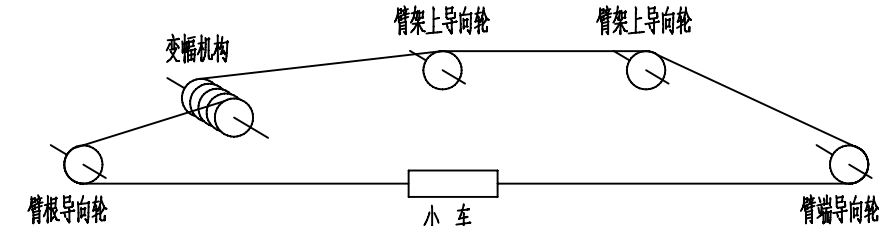


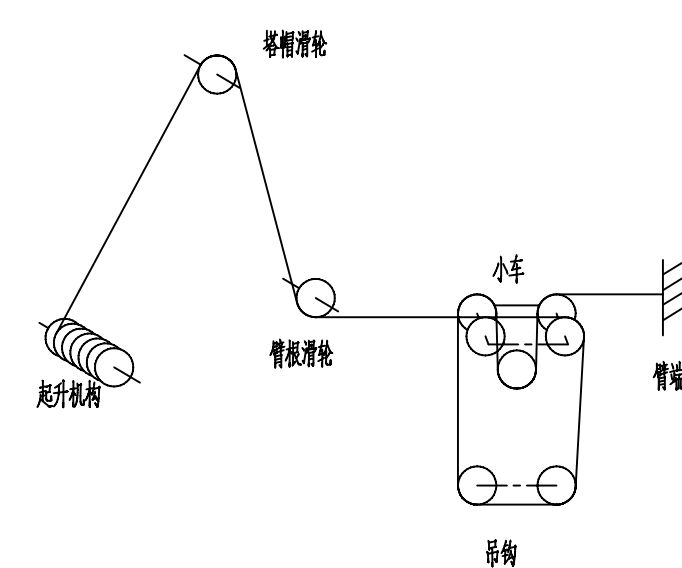
性能参数

最大起重量	t	二倍率	5	四倍率	10	
最小工作幅度	m	3				
最大工作幅度	m	65	61	59	49	
额定起重力矩	kN.m	1200	1250	1300	1350	1400
基本臂 40m 最大起重量	Kg	3000	3125	3250	3375	3500
起升高度	m	独立	50	附着	二倍率 180 四倍率 90	
起升速度	m/min	二倍率	80/40	四倍率	40/20	
最低稳定下降速度	m/min	<5				
起升机构功率	kW	37/37				
回转速度	rpm	0.61				
回转机构功率	kW	2x5.5				
回转机构扭矩	N.m	2x12000				
变幅速度	m/min	58.6/29.3/8.79				
变幅机构功率	kW	5/3.7/1.1				
顶升速度	m/min	0.4				

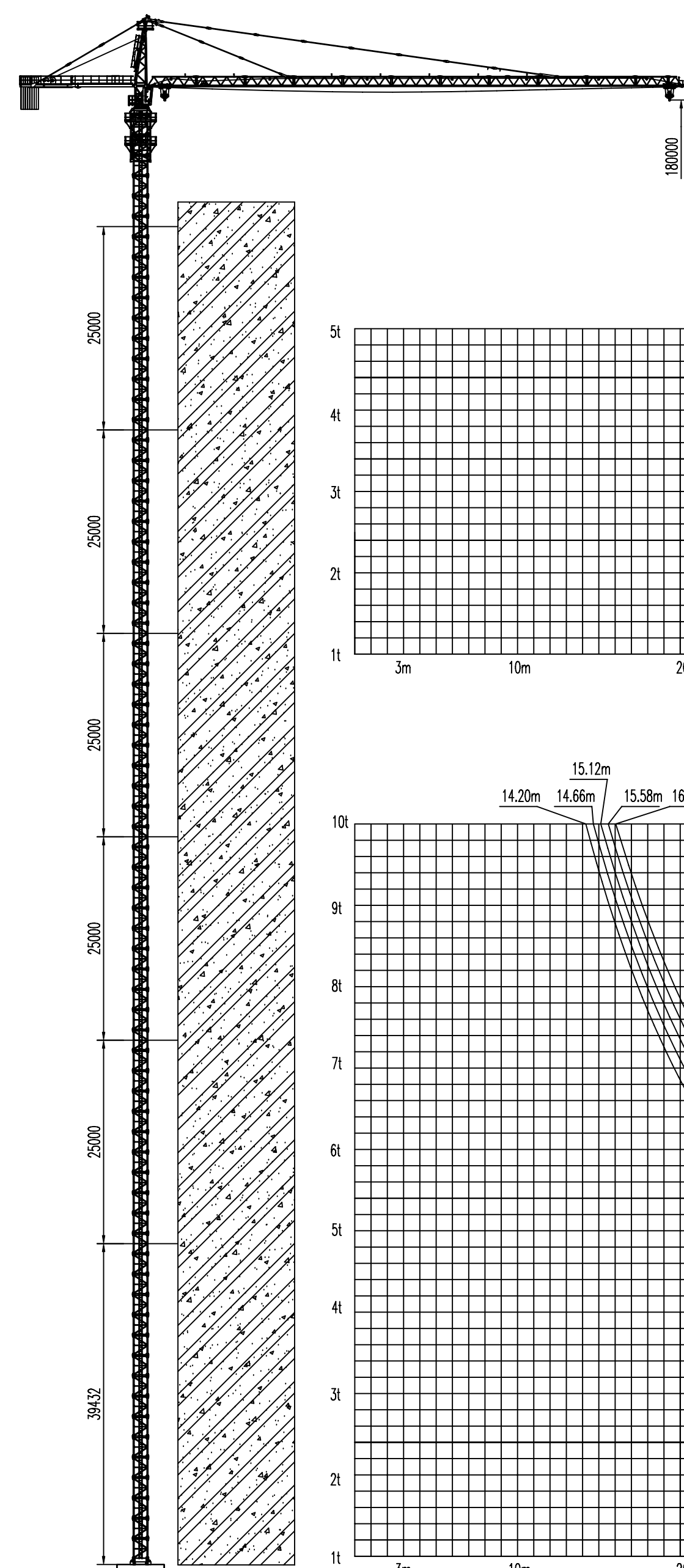
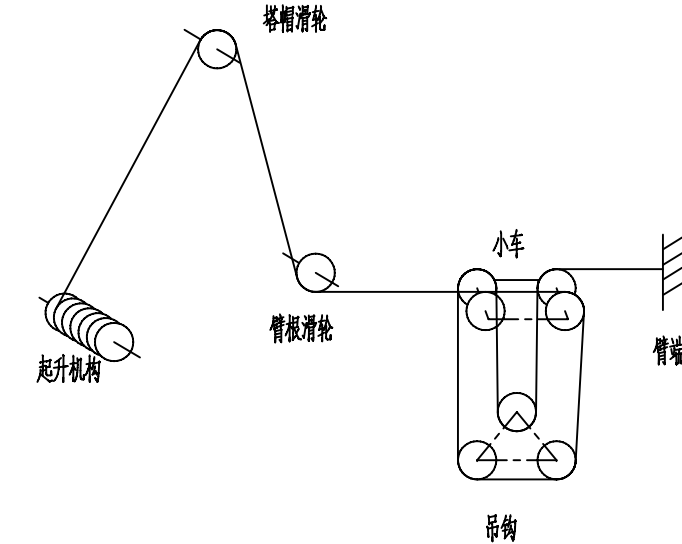
变幅绳穿绳示意图



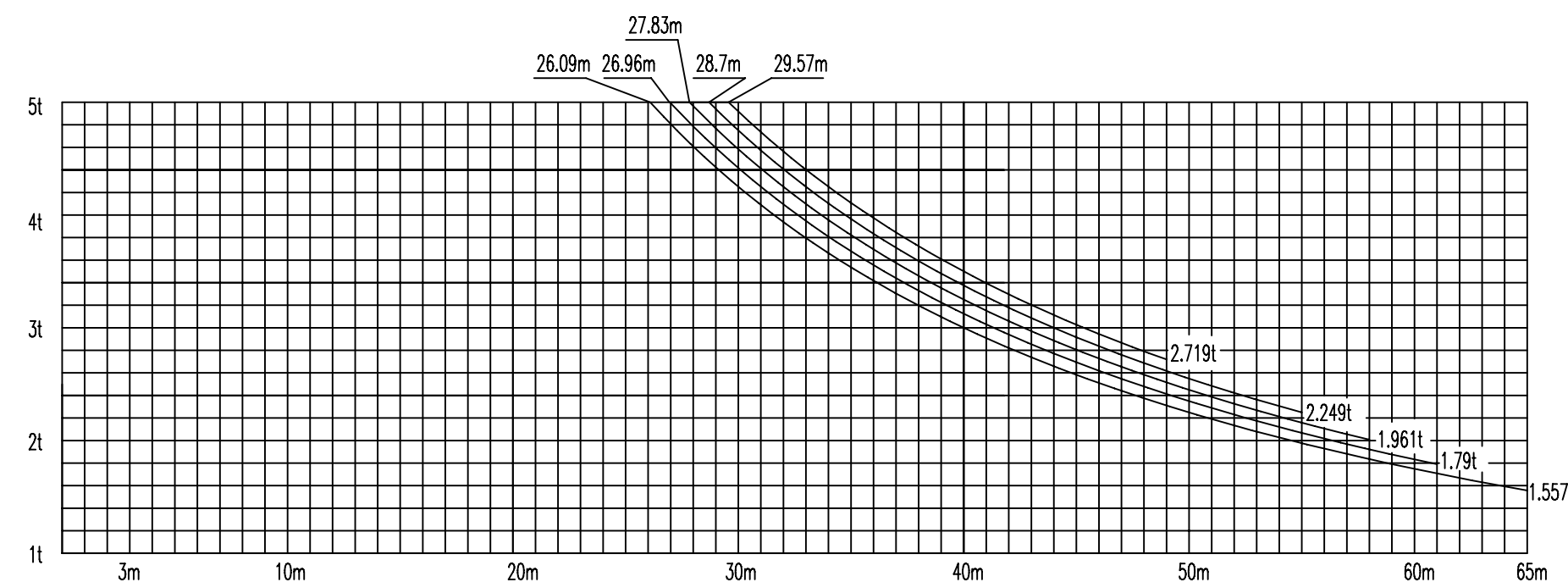
起升绳穿绳示意图 2倍率



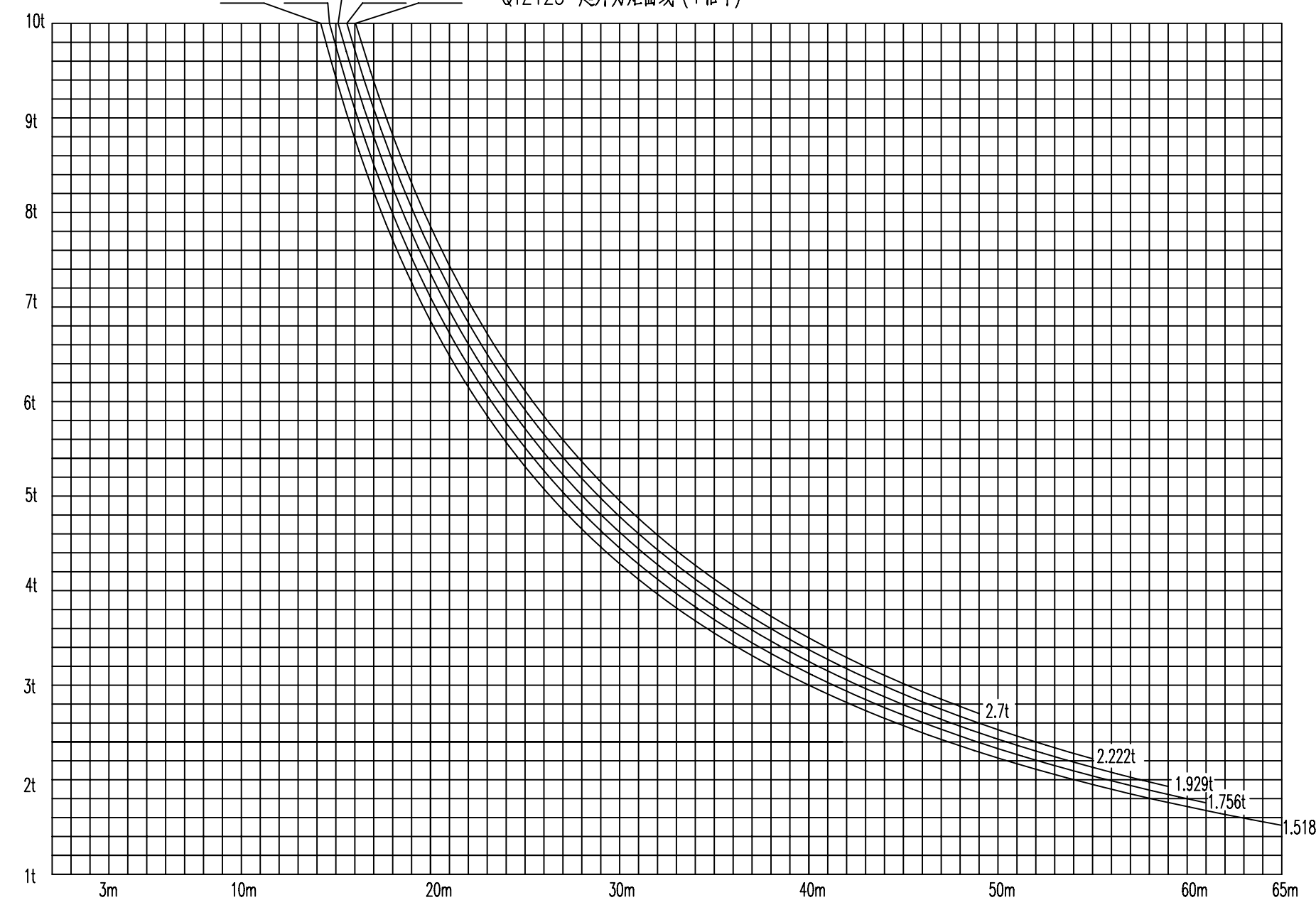
起升绳穿绳示意图 4倍率



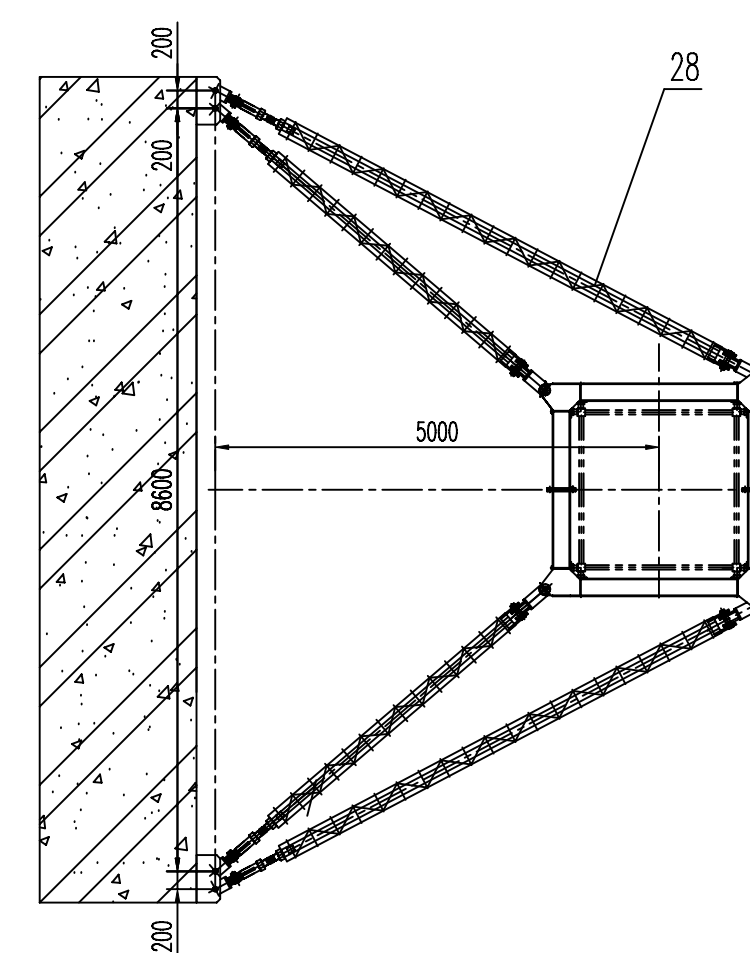
QTZ125 起升力矩曲线 (2倍率)



QTZ125 起升力矩曲线 (4倍率)



附着架安装示意图  
1:60



序号	代号	名称	数量	材料	备注
29	QTZ125.20	回转限位器	1	成品	外购
28	QTZ125.19	附着架	6	铸件	
27	QTZ125.18	吊钩	3	成品	外购
26	QTZ125.18	吊钩	1	铸件	
25	QTZ125.17	限位灯	3	成品	外购
24	QTZ125.17	载重小车	1	铸件	
23	QTZ125.16	起重臂拉杆	1	铸件	
22	QTZ125.15	起重臂	1	铸件	
21	FBF125	变幅机构	1	成品	外购
20	QTZ125.14	司机室	1	组焊件	外购
19	QTZ125.13	环式重锤限位器	1	铸件	外购
18	QTZ125.13	可移动式限位器	1	成品	外购
17	QTZ125.12	风速仪	1	成品	外购
16	QTZ125.12	塔顶	1	铸件	
15	QTZ125.11	电气系统	1	组焊件	
14	QTZ125.10	平衡臂拉杆	1	铸件	
13	FQS125	起升机构	1	成品	外购
12	QTZ125.9	平衡臂	1	铸件	
11	QTZ125.8	平衡臂	1	铸件	
10	QTZ125.7	回转机构	1	铸件	
9	FH2125	回转机构	2	成品	外购
8	QTZ125.6	上支座	1	铸件	
7	Q11.45.1400	回转支承	1	成品	外购
6	QTZ125.5	下支座	1	铸件	
5	QTZ125.4	套架	1	铸件	
4	FDS125	液压顶升系统	1	成品	外购
3	QTZ125.3	塔身	1	铸件	
2	QTZ125.2	方架	1	铸件	
1	QTZ125.1	基础	1	铸件	

总图

山东富友有限公司

塔式起重机

QTZ125(TC6515)

设计	审核	批准	日期